

MAGIC FIX

- ✓ super solide
- ✓ tenue longue durée
- ✓ prend en 7 secondes
- ✓ résiste à la chaleur (jusqu'à 160 °C)
- ✓ peut se repeindre



épaisseur maximale de 2 mm. Assurez-vous que la poudre de renforcement Magic Fix de Colad est uniformément répartie. Si nécessaire, utilisez l'applicateur pour ajuster la répartition et la dose de poudre.



Étape 3: Ensuite, déposez la colle Magic Fix sur la poudre de renforcement Magic Fix de Colad jusqu'à ce que la poudre n'absorbe plus la colle Magic Fix de Colad. Assurez-vous que l'extrémité du tube de colle Magic Fix de Colad ne colle pas à la poudre de renforcement Magic Fix de Colad. La colle et la poudre forment un joint solide et dur en quelques secondes. Il peut être poncé après 7 secondes. Si l'épaisseur de la réparation s'avère insuffisante, répétez les étapes 2 et 3.

Remarque: La colle Magic Fix de Colad, combinée à la poudre de renforcement Magic Fix de Colad, produit de la chaleur et des gaz. Veuillez utiliser la protection adéquate et travailler dans une zone bien ventilée.

COLLAGE

Préparation: Nettoyez la surface de toute trace de peinture, de poussière, de graisse et d'huile et assurez-vous que la zone à réparer est propre et sèche. Poncez la surface à l'aide de papier abrasif. Mettez le gant livré avec le produit pour protéger votre main. Utilisez également des lunettes de protection, par exemple les lunettes de sécurité Colad (réf. 5085).

Étape 1: Appliquez une petite quantité de colle Magic Fix de Colad sur un côté et pressez fermement les pièces l'une contre l'autre pendant quelques secondes. Attendez 7 secondes et c'est collé !

ATTENTION

La réaction chimique associée à la poudre de renforcement Magic Fix de Colad et à la colle Magic Fix de Colad peut brûler la peau. Évitez tout contact avec la peau et les yeux, et évitez d'inhaler les vapeurs. À utiliser dans une zone bien ventilée. Si vos doigts se collent l'un à l'autre, appliquez un solvant tel que de l'acétone sur les zones de contact, puis lavez à l'eau. En cas de contact avec les yeux, lavez immédiatement à grande eau. La colle et la poudre de renforcement Magic Fix de Colad ne sont pas efficaces sur le polyéthylène.



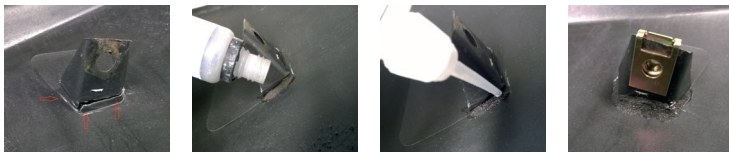
Lisez les consignes de sécurité.

CONTENU DE MAGIC FIX Colle (A), 6 tubes de 10 ml; poudre de renforcement (B), 2 flacons de 22 g de poudre noire et 1 flacon de 22 g de poudre grise; 6 goupilles rouges; 1 gant; 1 applicateur; et un mode d'emploi. 1 applicator and a user manual.



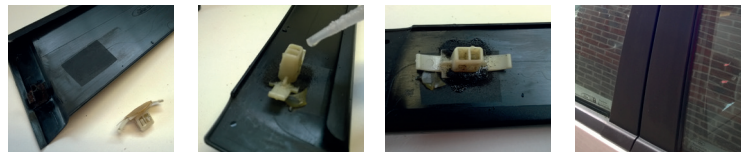
Colle Magic Fix (A): Durée d'utilisation : 6 mois après ouverture. Durée de conservation de Magic Fix : 2 ans.

POINTS DE FIXATION (pare-chocs)



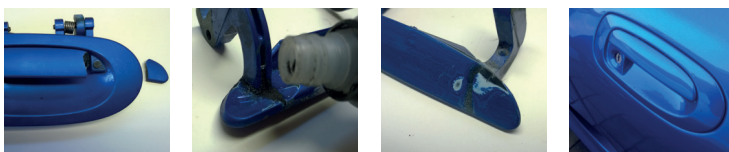
1. Placez le point de fixation cassé au bon endroit.
2. Remplissez l'espace entre le pare-chocs et le point de fixation avec de la poudre de renforcement de couleur noire.
3. Appliquez quelques gouttes de colle sur la poudre de renforcement. La colle et la poudre forment un joint solide et dur en quelques secondes. Si nécessaire, le joint peut être poncé directement.
4. Résultat final: une réparation super rapide et solide.

CACHE AUTOMOBILE DE CLASSE B



1. Clip de montage cassé d'un cache pour automobile de classe B.
2. Remplissez la fissure avec la poudre de renforcement de couleur noire. Et appliquez quelques gouttes de colle.
3. Résultat final sur le cache pour automobile de classe B : une réparation super rapide et solide.
4. Résultat final : sur la voiture.

POIGNÉE DE PORTIÈRE EN PLASTIQUE DUR



1. Poignée de portière cassée.
2. Remplissez la fissure avec la poudre de renforcement. Et appliquez quelques gouttes de colle.
3. Poncez pour obtenir une surface lisse et appliquez la peinture!
4. Résultat final: une réparation super rapide et solide.

EMPLISSAGE ET PERÇAGE



1. Trou percé trop large.
2. Remplissez la fissure avec la poudre de renforcement de couleur grise. Et appliquez quelques gouttes de colle.
3. Poncez.
4. Percez un trou plus petit au même endroit. Résultat final : une réparation super rapide et solide.

RE-FIXATION DES VIS



1. Un diffuseur cassé, un spoiler sur la partie basse du pare-chocs arrière d'une voiture.
2. La vis est retirée et arrachée de force de ses montages.
3. Remplacez la vis.
4. Remplissez la fissure avec la poudre de renforcement de couleur noire et appliquez quelques gouttes de colle.
5. Remplacez la vis. Résultat final de la réparation de l'intérieur du pare-chocs.
6. Résultat final: une réparation super rapide et solide.

MAGIC FIX

- ✓ Superfest
- ✓ Langlebig
- ✓ Härtet in 7 Sekunden aus
- ✓ Hitzebeständig bis 160 °C
- ✓ Nachlackierbar



KLEBEN/FÜLLEN VON LÖCHERN UND RISSEN

Vorbereitung: Entfernen Sie Farbe, Staub, Fett und Öl von der Oberfläche und stellen Sie sicher, dass der zu reparierende Bereich sauber und trocken ist. Rauen Sie die Oberfläche mit Schleifpapier an. Tragen Sie den beigefügten Handschuh um Ihre Hand zu schützen. Tragen Sie auch einen Augenschutz, z. B. die Colad Schutzbrille (Art.-Nr. 5085).

Schritt 1: Verwenden Sie ein Messer, um die Tülle des Colad Magic Fix Verstärkungspulvers abzuschneiden. Schneiden Sie die Spitze der Klebertülle ab.



Schritt 2: Je nach Substrat oder gewünschtem Ergebnis wählen Sie das graue oder schwarze Colad Magic Fix Verstärkungspulver. Verteilen Sie nun auf/in die zu reparierende Stelle eine Schicht Verstärkungspulver von maximal 2 mm um die Stelle (Loch/Riss) abzudecken. Stellen Sie sicher, dass das Colad Magic Fix Verstärkungspulver gleichmäßig verteilt ist. Wenn nötig, verwenden Sie den Applikator, um die Form und die Dosierung des Pulvers anzupassen. Wenn die Stärke der

Reparatur nicht ausreicht, wiederholen Sie die Schritte 2 + 3.



Schritt 3: Tragen Sie anschließend den Colad Magic Fix Kleber auf das Colad Magic Fix Verstärkungspulver auf, bis das Pulver keinen Colad Magic Fix Kleber mehr aufnimmt. Stellen Sie sicher, dass sich die Dosierspitze des Colad Magic Fix Klebers nicht mit dem Colad Magic Fix Verstärkungspulver verbindet. Der Kleber und das Pulver erzeugen innerhalb weniger Sekunden eine starke, harte Versiegelung. Sie kann nach 7 Sekunden geschliffen werden. Wenn die Stärke der Reparatur nicht ausreicht, wiederholen Sie die Schritte 2 + 3 bis die Schadstelle vollständig ausgebessert ist.

Hinweis: Der Colad Magic Fix Kleber erzeugt in Verbindung mit dem Colad Magic Fix Verstärkungspulver Hitze und Gase. Achten Sie deshalb auf die richtige Schutzbekleidung. Sorgen Sie für einen gut belüfteten Arbeitsbereich.

KLEBEN

Vorbereitung: Entfernen Sie Farbe, Staub, Fett und Öl von der Oberfläche und stellen Sie sicher, dass der zu reparierende Bereich sauber und trocken ist. Rauen Sie die Oberfläche mit Schleifpapier auf. Tragen Sie den beiliegenden Handschuh, um Ihre Hand zu schützen. Tragen Sie auch einen Augenschutz, z. B. die Colad Schutzbrille (Art.-Nr. 5085).

Schritt 1: Tragen Sie eine kleine Menge Colad Magic Fix Kleber auf einer Seite auf und drücken Sie die Teile für ein

paar Sekunden fest zusammen. Warten Sie 7 Sekunden bis der Kleber fest ist!

VORSICHT

Die chemische Reaktion, die durch das Colad Magic Fix Verstärkungspulver und dem Colad Magic Fix Kleber verursacht wird, könnte die Haut verbrennen. Vermeiden Sie jeglichen Kontakt mit Haut und Augen und das Einatmen der Dämpfe. Sorgen Sie für einen gut belüfteten Arbeitsbereich. Sollten die Finger zusammenkleben, verwenden Sie an den Kontaktflächen ein Lösungsmittel, z.B. Aceton, und waschen Sie die Hände dann mit reichlich Wasser ab. Bei Augenkontakt sofort mit Wasser spülen und oder einen Arzt konsultieren. Colad Magic Fix Kleber und Verstärkungspulver sind nicht wirksam auf Polyethylen.



Lesen Sie die Sicherheitsanweisungen.

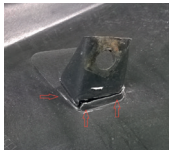
MAGIC FIX INHALT

Kleber (A) 6 Stk. 10 ml, Verstärkungspulver (B) 2 Stk. Schwarz 22 g und 1 Stk. Grau 22 g, 1 rote Dosierspitze, 1 Handschuh, 1 Applikator und eine Anwendungsanleitung.



Magic Fix Kleber (A): Bis zu 1/2 Jahr nach dem Öffnen.
Haltbarkeit Magic Fix: 2 Jahre.

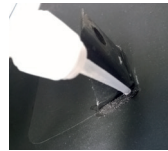
BEFESTIGUNGSPUNKTE (Stoßfänger)



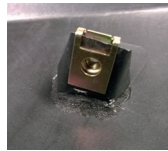
1. Platzieren Sie den defekten Befestigungspunkt an die richtige Stelle.



2. Füllen Sie den Raum zwischen Stoßfänger und Befestigungspunkt mit schwarzem Verstärkungspulver.

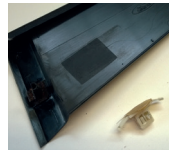


3. Tragen Sie ein paar Tropfen Kleber auf das Verstärkungspulver auf. Der Kleber und das Pulver erzeugen innerhalb weniger Sekunden eine starke, harte Versiegelung. Bei Bedarf kann die Versiegelung direkt geschliffen werden.

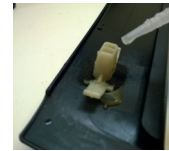


4. Endergebnis: Eine super schnelle und super starke Reparatur.

B-SÄULEN-AUTOABDECKUNG



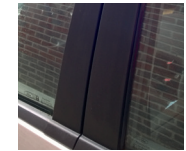
1. Ausgebrochener Montageclip einer B-Säulen Autoabdeckung.



2. Füllen Sie den Riss mit dem schwarzen Verstärkungspulver und tragen Sie ein paar Tropfen Kleber auf.

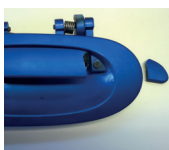


3. Endergebnis an der B-Säulen Autoabdeckung: Eine super schnelle und super starke Reparatur.



4. Endergebnis: am Auto.

AUTOTÜRGRIFFE AUS HARDPLASTIK



1. Gebrochener Autotürgriff.



2. Füllen Sie den Riss mit dem Verstärkungspulver und tragen Sie ein paar Tropfen Kleber auf.



3. Schleifen Sie es glatt und lackieren Sie es!



4. Endergebnis: Eine super schnelle und super starke Reparatur.

FÜLLEN UND BOHREN



1. Bohrung, die zu groß ist.



2. Füllen Sie die Bohrung mit dem grauen Verstärkungspulver und tragen Sie ein paar Tropfen Kleber auf.



3. Schleifen.



4. Bohren Sie ein kleineres Loch an der gleichen Stelle. Endergebnis: Eine super schnelle und super starke Reparatur.

GEWINDEEINSÄTZE AUSBESSERN



1. Ein gebrochener Diffusor oder ein Spoiler auf der Unterseite des hinteren Stoßfängers eines Autos.



2. Der Gewindeeinsatz wurde mit Gewalt aus der Befestigung gerissen und ist beschädigt.



3. Stecken Sie den Gewindeeinsatz wieder hinein.



4. Füllen Sie den Zwischenraum mit dem schwarzen Verstärkungspulver und tragen Sie einige Tropfen Kleber auf.



5. Der Gewindeeinsatz ist nun neu fixiert an der Innenseite der Stoßfänger.



6. Endergebnis: Eine super schnelle und super starke Reparatur.